

ГОСТ 19421-74

Группа Л63

ГОСУДАРСТВЕННЫЙ СТАНДАРТ СОЮЗА ССР

ВТУЛКИ ПРЕДОХРАНИТЕЛЬНЫЕ РЕЗИНОВЫЕ

Конструкция и размеры

Rubber protecting bushes. Design and dimensions

ОКП 10 6800

Срок действия с 01.01.75  
до 01.01.94\*

---

\* Ограничение срока действия снято по протоколу N 3-93  
Межгосударственного Совета по стандартизации,  
метрологии и сертификации (ИУС N 5/6, 1993 год). -  
Примечание изготовителя базы данных.

## ИНФОРМАЦИОННЫЕ ДАННЫЕ

### 1. ИСПОЛНИТЕЛИ

Б.Б.Долин; З.Н.Шейхет (руководитель темы); А.Н.Курмашова; З.Ф.Шляпина

2. УТВЕРЖДЕН И ВВЕДЕН В ДЕЙСТВИЕ Постановлением  
Государственного комитета стандартов Совета Министров СССР от 17 января  
1974 г. N 136

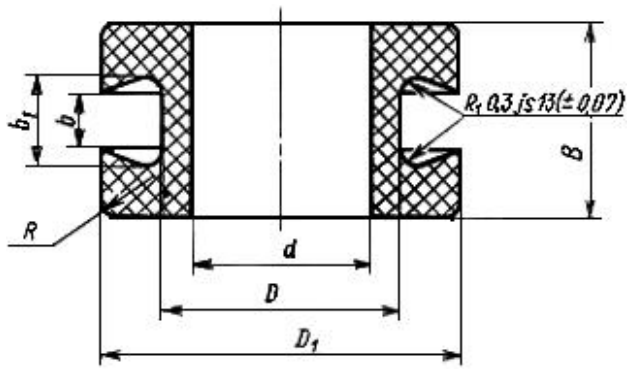
### 3. ВВЕДЕН ВПЕРВЫЕ

4. Срок действия продлен до 01.01.94 Постановлением Государственного  
комитета СССР по стандартам от 20.06.88 N 1980

5. ПЕРЕИЗДАНИЕ (октябрь 1988 г.) с Изменениями N 1, 2, утвержденными  
в апреле 1983 г. и июне 1988 г. (ИУС 7-83, 10-88)

1. Настоящий стандарт распространяется на резиновые  
предохранительные втулки, предназначенные для защиты изоляции кабелей,  
жгутов и проводов от механических повреждений при прохождении через  
отверстия в стенках изделий.

2. Конструкция и размеры втулок должны соответствовать указанным на  
чертеже и в таблице.



Размеры, мм

| <i>d</i>    |                         | <i>D</i>    |                         | <i>D</i> <sub>1</sub> |                         | <i>b</i>    |                | <i>b</i> <sub>1</sub> |                         | <i>B</i>    |                         | <i>R</i><br>(пред.<br>откл.<br>js 16) | <i>s</i>    | Масса<br>100<br>шт., кг<br>(справочная) |              |
|-------------|-------------------------|-------------|-------------------------|-----------------------|-------------------------|-------------|----------------|-----------------------|-------------------------|-------------|-------------------------|---------------------------------------|-------------|---|--------------|
| Но-<br>мин. | Пред.<br>откл.<br>Is 15 | Но-<br>мин. | Пред.<br>откл.<br>js 15 | Но-<br>мин.           | Пред.<br>откл.<br>js 17 | Но-<br>мин. | Пред.<br>откл. | Но-<br>мин.           | Пред.<br>откл.<br>Is 16 | Но-<br>мин. | Пред.<br>откл.<br>js 17 |                                       |             |   |              |
| 2           | ±0,20                   | 5           | ±0,24                   | 8                     | ±0,75                   | 0,8         | ±0,2           | 1,8                   | ±0,300                  | 5           | ±0,60                   | 1,5±0,3                               | 1,0-<br>1,8 | 0,023                                   |              |
|             |                         |             |                         |                       |                         | 1,8         | ±0,3           | 3,0                   |                         | 6           |                         |                                       |             | 2,0-<br>3,0                             | 0,025        |
|             |                         |             |                         |                       |                         | 3,0         | ±0,375         | 5,0                   |                         | 10          |                         |                                       |             | ±0,75                                   | 3,5-<br>5,0  |
| 3           |                         | 6           |                         | 10                    |                         | 0,8         | ±0,2           | 1,8                   |                         | 5           |                         |                                       | 1,0-<br>1,8 | 0,032                                   |              |
|             |                         |             |                         |                       |                         | 1,8         | ±0,3           | 3,0                   |                         | 6           |                         |                                       |             | 2,0-<br>3,0                             | 0,037        |
|             |                         |             |                         |                       |                         | 3,0         | ±0,375         | 5,0                   |                         | 10          |                         |                                       |             | ±0,75                                   | 3,5-<br>5,0  |
| 4           | ±0,24                   | 7           | ±0,29                   | 12                    | ±0,90                   | 0,8         | ±0,2           | 1,8                   | ±0,300                  | 5           | ±0,60                   |                                       | 1,0-<br>1,8 | 0,048                                   |              |
|             |                         |             |                         |                       |                         | 1,8         | ±0,3           | 3,0                   |                         | 6           |                         |                                       |             | 2,0-<br>3,0                             | 0,055        |
|             |                         |             |                         |                       |                         | 3,0         | ±0,375         | 5,0                   |                         | 10          |                         |                                       |             | ±0,75                                   | 3,5-<br>5,0  |
| 5           |                         | 8           |                         | 14                    |                         | 0,8         | ±0,2           | 1,8                   | ±0,300                  | 5           | ±0,60                   |                                       | 1,0-<br>1,8 | 0,064                                   |              |
|             |                         |             |                         |                       |                         | 1,8         | ±0,3           | 3,0                   |                         | 6           |                         |                                       |             | 2,0-<br>3,0                             | 0,069        |
|             |                         |             |                         |                       |                         | 3,0         | ±0,375         | 5,0                   |                         | 10          |                         |                                       |             | ±0,75                                   | 3,5-<br>500* |

|    |       |    |       |    |       |     |      |     |        |    |       |       |         |       |
|----|-------|----|-------|----|-------|-----|------|-----|--------|----|-------|-------|---------|-------|
| 6  |       | 10 |       | 16 |       | 0,8 | ±0,2 | 1,8 | ±0,300 | 5  | ±0,60 |       | 1,0-1,8 | 0,084 |
|    |       |    |       |    |       | 1,8 | ±0,3 | 3,0 |        | 6  |       |       | 2,0-3,0 | 0,090 |
|    |       |    |       |    |       | 3,0 |      | 5,0 | ±0,375 | 10 | ±0,75 |       | 3,5-5,0 | 0,148 |
| 8  | ±0,29 | 12 | ±0,35 | 18 |       | 0,8 | ±0,2 | 1,8 | ±0,300 | 6  | ±0,60 | 2±0,3 | 1,0-1,8 | 0,124 |
|    |       |    |       |    |       | 1,8 | ±0,3 | 3,0 |        | 8  | ±0,75 |       | 2,0-3,0 | 0,154 |
|    |       |    |       |    |       | 3,0 |      | 5,0 | ±0,375 | 10 |       |       | 3,5-5,0 | 0,176 |
| 10 |       | 14 |       | 20 | ±1,05 | 0,8 | ±0,2 | 1,8 | ±0,300 | 6  | ±0,60 |       | 1,0-1,8 | 0,144 |
|    |       |    |       |    |       | 1,8 | ±0,3 | 3,0 |        | 8  | ±0,75 |       | 2,0-3,0 | 0,180 |
|    |       |    |       |    |       | 3,0 |      | 5,0 | ±0,375 | 10 |       |       | 3,5-5,0 | 0,200 |
| 12 | ±0,35 | 16 |       | 22 |       | 0,8 | ±0,2 | 1,8 | ±0,300 | 6  | ±0,60 |       | 1,0-1,8 | 0,134 |
|    |       |    |       |    |       | 1,8 | ±0,3 | 3,0 |        | 8  | ±0,75 |       | 2,0-3,0 | 0,192 |
|    |       |    |       |    |       | 3,0 |      | 5,0 | ±0,375 | 10 |       |       | 3,5-5,0 | 0,228 |
| 14 |       | 18 |       | 24 |       | 0,8 | ±0,2 | 1,8 | ±0,300 | 6  | ±0,60 |       | 1,0-1,8 | 0,180 |
|    |       |    |       |    |       | 1,8 | ±0,3 | 3,0 |        | 8  | ±0,75 |       | 2,0-3,0 | 0,228 |

|    |       |    |       |    |       |     |      |        |        |    |       |         |       |
|----|-------|----|-------|----|-------|-----|------|--------|--------|----|-------|---------|-------|
|    |       |    |       |    | 3,0   |     | 5,0  | ±0,375 | 10     |    |       | 3,5-5,0 | 0,264 |
| 16 |       | 22 | ±0,42 | 30 |       | 0,8 | ±0,2 | 1,8    | ±0,300 | 6  | ±0,60 | 1,0-1,8 | 0,312 |
|    |       |    |       |    |       | 1,8 | ±0,3 | 3,0    |        | 8  | ±0,75 | 2,0-3,0 | 0,390 |
|    |       |    |       |    |       | 3,0 |      | 5,0    | ±0,375 | 10 |       | 3,5-5,0 | 0,450 |
| 18 |       | 24 |       | 32 | ±1,25 | 0,8 | ±0,2 | 1,8    | ±0,300 | 6  | ±0,60 | 1,0-1,8 | 0,336 |
|    |       |    |       |    |       | 1,8 | ±0,3 | 3,0    |        | 8  | ±0,75 | 2,0-3,0 | 0,420 |
|    |       |    |       |    |       | 3,0 |      | 5,0    | ±0,375 | 10 |       | 3,5-5,0 | 0,480 |
| 20 | ±0,42 | 26 |       | 34 |       | 0,8 | ±0,2 | 1,8    | ±0,300 | 6  | ±0,60 | 1,0-1,8 | 0,372 |
|    |       |    |       |    |       | 1,8 | ±0,3 | 3,0    |        | 8  | ±0,75 | 2,0-3,0 | 0,444 |
|    |       |    |       |    |       | 3,0 |      | 5,0    | ±0,375 | 10 |       | 3,5-5,0 | 0,528 |
| 22 |       | 28 |       | 36 |       | 0,8 | ±0,2 | 1,8    | ±0,300 | 6  | ±0,60 | 1,0-1,8 | 0,400 |
|    |       |    |       |    |       | 1,8 | ±0,3 | 3,0    |        | 8  | ±0,75 | 2,0-3,0 | 0,492 |
|    |       |    |       |    |       | 3,0 |      | 5,0    | ±0,375 | 10 |       | 3,5-5,0 | 0,570 |
| 25 |       | 32 | ±0,50 | 40 |       | 0,8 | ±0,2 | 1,8    | ±0,300 | 6  | ±0,60 | 1,0-1,8 | 0,444 |



|    |       |    |       |    |  |     |      |     |        |    |       |         |       |
|----|-------|----|-------|----|--|-----|------|-----|--------|----|-------|---------|-------|
| 40 |       | 50 |       | 60 |  | 0,8 | ±0,2 | 1,8 | ±0,300 | 8  | ±0,75 | 1,0-1,8 | 1,370 |
|    |       |    |       |    |  | 1,8 | ±0,3 | 3,0 |        | 10 |       | 2,0-3,0 | 1,600 |
|    |       |    |       |    |  | 3,0 |      | 5,0 | ±0,375 | 12 | ±0,90 | 3,5-5,0 | 1,850 |
| 45 |       | 55 | ±0,60 | 65 |  | 1,8 |      | 3,0 | ±0,300 | 10 | ±0,75 | 2,0-3,0 | 1,840 |
|    |       |    |       |    |  | 3,0 |      | 5,0 | ±0,375 | 12 | ±0,90 | 3,5-5,0 | 2,040 |
| 50 |       | 60 |       | 73 |  | 1,8 |      | 3,0 | ±0,300 | 10 | ±0,75 | 2,0-3,0 | 2,280 |
|    |       |    |       |    |  | 3,0 |      | 5,0 | ±0,375 | 12 | ±0,90 | 3,5-5,0 | 2,710 |
| 56 | ±0,60 | 67 |       | 80 |  | 1,8 |      | 3,0 | ±0,300 | 10 | ±0,75 | 2,0-3,0 | 2,640 |
|    |       |    |       |    |  | 3,0 |      | 5,0 | ±0,375 | 12 | ±0,90 | 3,5-5,0 | 2,964 |

\* Соответствует оригиналу. - Примечание изготовителя базы данных.

Примечания:

1. Предельные отклонения на размер  $b$  свыше 1 мм по Is 16.
2.  $s$  - предел толщин стенок приборов.
3. Масса приведена для резины марки НО-68-1.  
(Измененная редакция, Изм. N 1, 2).

3. Втулки в зависимости от условий эксплуатации изготовляют из резины, выпускаемой по технической документации, согласованной и утвержденной в установленном порядке.

Пример условного обозначения втулки с внутренним диаметром 30 мм, высотой 10 мм из резины марки НО-68-1:

Втулка 30-10 ГОСТ 19421-74  
НО-68-1 обозначение документа

4. Поверхность втулок должна быть гладкой, без наплывов, расслоений, трещин, пузырей и посторонних включений.

Не допускаются возвышения и углубления более пределов допусков, установленных таблицей.

5. Облой должен быть удален.

Не допускаются выпрессовки более 0,5 мм по месту разъема пресс-формы.

(Измененная редакция, Изм. N 2).

6. На поверхности втулок допускаются оттиски рисок и следы зачистки облоя.

Электронный текст документа  
подготовлен ЗАО "Кодекс" и сверен по:  
официальное издание  
М.: Издательство стандартов, 1989